

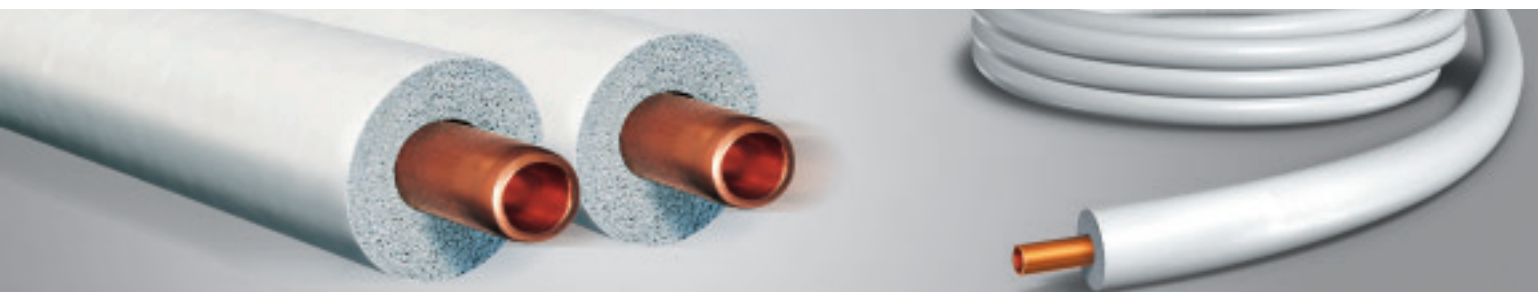


Armaflex[®]
SPLIT & DUOSPLIT

neu

**WENN DIE GUTE VORARBEIT
DAS RENNEN MACHT!**

ARMAFLEX SPLIT & DUOSPLIT – das vorisolierte Kupferrohr für
Kälte- und Wärmeanlagen in Endlos-Ausführung



Der Erhalt der Umwelt ist unsere größte Herausforderung

Bei ARMACELL stellen wir uns dieser Verantwortung. Nicht alleine, indem wir im gesamten Konzernbereich versuchen, die Belange der Umwelt zu berücksichtigen, sondern vor allem auch, indem wir Produkte herstellen, die Energie sparen helfen. Der Einsatz dieser Produkte führt zu einer Optimierung der Leistungsfähigkeit von Anlagen und Aggregaten im Dienste des Umweltschutzes.

Anwendungsbereiche:

- Singlesplit- und Multisplit-Raumklimageräte
- Kühlanlagen, Kühltheken
- Prozesswärmeeinheiten

Split und Multi-Split Systeme

Moderne Klimaanlage arbeiten nach dem Prinzip der Split-Anlagen, die aus einem internen Teil, der eigentlichen Klimaanlage mit Verdampfer und Belüfter, und einem externen Teil (Kühlaggregat mit Kompressor und Kondensator) bestehen.

Die neuen Produkte Armaflex SPLIT & DUOSPLIT wurden speziell entwickelt, um diese beiden Anlagenteile mit einem vorisolierten Vor- und Rücklauf zu verbinden.

Das Kupferrohr entspricht der Druckgeräterichtlinie 97/23/EC

Das nahtlos gezogene Kupferrohr ist die ideale Lösung, wenn technische Gase in Kühlanlagen, Klimaanlage verwendet werden. Die Produktion der Kupferrohre erfolgt gemäß der Vorschrift EN 12735-2.

Die Rohrenden werden anschließend verschlossen, um Verunreinigungen während der Lagerung und dem Transport zu verhindern.

Die neuen Ersatzkältemittel für R22, R407C und R410A erfordern niedrigere Werte an löslichem Restkohlenstoff. Unser Lieferant (Deutsches Qualitätserzeugnis) erfüllt diese Forderungen durch einen konstanten Spülvorgang der Kupferrohre mit Stickstoff während des Glühprozesses. Verdampfende Ziehölreste werden dabei aus den Rohren gedrückt. Diese „Super Clean“-Rohre werden höchsten Reinheitsanforderungen gerecht: Sie enthalten maximal 0,1 mg/m an zulässigem potenziellen Kohlenstoff. Damit liegen sie weit unterhalb der

Anforderungen heute gültiger Normen für Kälterohre.

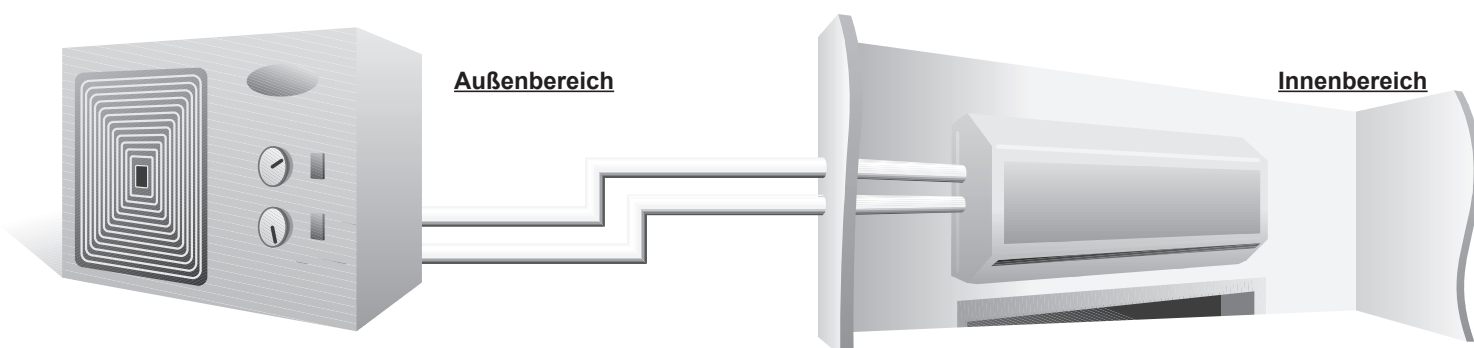
Der Qualitätsdämmstoff mit Folienbeschichtung

Bei dem Isoliermaterial handelt es sich um ein geschlossenzelliges Elastomerprodukt aus dem Hause Armacell. Es bietet auf Grund seiner exzellenten technischen Eigenschaften einen guten Durchfeuchtungsschutz bei anspruchsvollen Anwendungen. Der Dämmstoff behält seine Flexibilität bei Mediumtemperaturen von -50° C bis +150° C; kurzfristig ist er sogar bis +175° C belastbar. Somit ist er ideal für die Verwendung auf Kühlleitungen von Klimageräten und Industrieanlagen. Die aufgebrachte Folie bietet einen zusätzlichen Schutz gegen UV-Strahlen sowie einen optimalen Schutz gegen mechanische Beanspruchungen.

Durch die helle Farbgebung lässt sich Armaflex SPLIT & DUOSPLIT gut in die Gestaltung der meisten Außenfassaden integrieren.

Fünf Jahre Garantie für vorisolierte Kupferrohre

Armacell bietet dem Kälteanlagenbauhandwerk als einziger Hersteller von vorisolierten Kupferrohren eine weitreichende Garantie: Mit einer Laufzeit von fünf Jahren geht die neue Garantieerklärung mit dem VDKF (Verband Deutscher Kält-Klima-Fachleute e.V.) und dem BIV (Bundesinnungsverband des Deutschen Kälteanlagenbauerhandwerks) weit über die nach der Schuldrechtsreform gesetzlich vorgeschriebene Garantiefrist von zwei Jahren hinaus.





Armaflex® SPLIT

Kupferrohr

- Kälterohr gemäß EN 12735-2
- entspricht der Druckgeräterichtlinie 97/23/EC

Dämmstoff

- hochtemperatur- und UV-beständig
- guter Durchfeuchtungsschutz
- PVC- und FCKW-frei

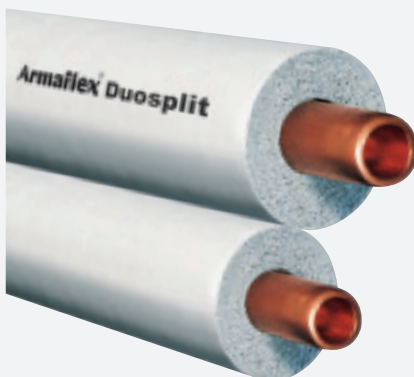
Folienbeschichtung

- optimaler Schutz gegen mechanische Beanspruchung
- bessere Fassadenverlegung möglich durch optisch ansprechende Farbgebung



Vorisoliertes Rohr

- verringerter Montageaufwand durch Vorisolierung
- kein Spezialwerkzeug notwendig
- optimierter Materialeinsatz durch Endlos-Ausführung



Armaflex® DUOSPLIT

- die beiden Rohrleitungen für Flüssiggas- und Sauggasleitung sind durch ein ausgefeiltes Verbindungssystem zusammengefügt
- können schnell und einfach getrennt und wieder zusammengefügt werden; die Folienummantelung wird dadurch nicht beschädigt



Eigenschaften	Wert/Beurteilung
Anwendungsbereich Max. Mediumtemperatur Min. Mediumtemperatur	+ 150° C (+ 175° C *) - 50° C
Wärmeleitfähigkeit λ bei 0° C bei 40° C	0,040 W/(m · K) 0,045 W/(m · K)
Dampfdiffusionswiderstand μ	≥ 3.000
Brandverhalten	normalentflammbar (DIN 4102-B2)

* bei Temperaturen über + 150° C schalten Sie bitte unser Kundenservice Center ein.

Lieferprogramm Armaflex SPLIT

Kupferrohre		Isolierung		Metrische Abmessungen			
Außen-Ø mm	Wandstärke mm	Außen Ø in mm	Wandstärke in mm	Bestell-Nr.	Rollenlänge	Rollen / Karton	Kartoninhalt
6,00	1,00	25	9	SP-ME-09X06/E20	20 m	2	40 m
10,00	1,00	28	9	SP-ME-09X10/E20	20 m	2	40 m
12,00	1,00	32	9	SP-ME-09X12/E20	20 m	2	40 m
16,00	1,00	35	9	SP-ME-09X16/E20	20 m	1	20 m
18,00	1,00	38	9	SP-ME-09X18/E20	20 m	1	20 m
22,00	1,00	42	9	SP-ME-09X22/E20	20 m	1	20 m

Kupferrohre		Isolierung		Zöllige Abmessungen				
Zoll	Außen-Ø mm	Wandstärke mm	Außen Ø in mm	Wandstärke in mm	Bestell-Nr.	Rollenlänge	Rollen / Karton	Kartoninhalt
1/4	6,35	0,80	24	9	SP-ZO-09X06/E20	20 m	2	40 m
3/8	9,52	0,80	28	9	SP-ZO-09X10/E20	20 m	2	40 m
1/2	12,70	0,80	33	9	SP-ZO-09X12/E20	20 m	2	40 m
5/8	15,88	1,00	35	9	SP-ZO-09X16/E20	20 m	1	20 m
3/4	19,05	1,00	38	9	SP-ZO-09X18/E20	20 m	1	20 m
7/8	22,22	1,00	41	9	SP-ZO-09X22/E20	20 m	1	20 m

Lieferprogramm Armaflex DUOSPLIT

Kupferrohre		Isolierung		Zöllige Abmessungen				
Zoll	Außen-Ø mm	Wandstärke mm	Außen Ø in mm	Wandstärke in mm	Bestell-Nr.	Rollenlänge	Rollen / Karton	Kartoninhalt
1/4 - 3/8	6,35 - 9,52	0,80 - 0,80	24 - 28	9	SPZ-09X0610/E20	20 m	1	20 m
1/4 - 1/2	6,35 - 12,70	0,80 - 0,80	24 - 33	9	SPZ-09X0612/E20	20 m	1	20 m
1/4 - 5/8	6,35 - 15,88	0,80 - 1,00	24 - 36	9	SPZ-09X0616/E20	20 m	1	20 m
3/8 - 1/2	9,52 - 12,70	0,80 - 0,80	28 - 33	9	SPZ-09X1012/E20	20 m	1	20 m
3/8 - 5/8	9,52 - 15,88	0,80 - 1,00	28 - 35	9	SPZ-09X1016/E20	20 m	1	20 m
3/8 - 3/4	9,52 - 19,05	0,80 - 1,00	28 - 38	9	SPZ-09X1019/E20	20 m	1	20 m
1/2 - 3/4	12,70 - 19,05	0,80 - 1,00	33 - 38	9	SPZ-09X1219/E20	20 m	1	20 m

Zubehör



Armaflex Kleber HT 625:

Der Armaflex Kleber HT 625 ist ein Ein-Komponenten-Kleber, der für die Dämmung von Objekten mit Mediumtemperaturen bis zu +175° C entwickelt wurde. Er garantiert eine homogene und sichere Verbindung bei Nähten und Abschottungen zum Objekt. Der Kleber kann zur Verklebung aller Armacell Dämmstoffe auf Basis synthetischen Kautschuks eingesetzt werden. Die Verklebung ist witterungs-, alterungs- und in hohem Maße chemikalienbeständig.



Spezialreiniger für Armaflex Kleber 520 und Armaflex Kleber HT 625:

Zur Reinigung von verschmutzten Oberflächen und Armaflex Schaumhaut. Außerdem kann der Reiniger zur Säuberung der Arbeitsgeräte verwendet werden.